

3 Kits profesionales de rotulación de coches



HG 530-A

Advanced



EcoMode

HG 530-A Kit de envoltura de coche



- + El Eco-Mode inteligente ahorra energía y dinero
- + Protección contra el calor para una mayor seguridad
- + Las tapas de entrada de aire garantizan el suministro de aire
- + Mayor flexibilidad a la hora de trabajar gracias a su cable de 5 m
- + control de parámetros individuales y capacidad de recuperación (temperatura y flujo de aire)

El kit de envoltura de coches Weldy HG 530-A tiene todo lo que necesita el envoltorio profesional de coches: Pistola térmica HG 530-A con Eco-Mode, control digital de temperatura y soplado, cable de 5 m de longitud y prácticas tapas de entrada de aire.

Datos técnicos

Tensión [V]	120	230
Potencia [W]	1500	2300
Temperatura [°C]	80 - 650	
Temperatura [°F]	180 - 1200	
Flujo de aire [l/min]	200 - 500	200 - 550
Flujo de aire [CFM]	7.1 - 17.7	7.1 - 19.4
Dimensiones L x A x H [mm]	250 x 80 x 230	
Dimensiones L x A x H [pulgadas]	9.0 x 9.8 x 3.1	
Peso [g]	750	
Peso [lbs]	1.7	
Marca de conformidad	CE	
Clase de protección II	□	

Accesorios incluidos

	Protección contra el calor	165.036
	Juego de tapas de entrada de aire (2 unidades)	165.041

Números de artículo

HG 530-A, 230V/2300W, Kit de rotulación de coches, enchufe EU	128.354
HG 530-A, 120V/1500W, Kit de rotulación de coches, enchufe EE.UU.	128.356
HG 530-A, 230V/2300W, Kit de rotulación de coches, enchufe CH	128.620



HG 330-S

Standard



HG 330-S Kit de rotulación de coches

- + Mayor seguridad gracias a la protección de calor
- + Control de temperatura infinitamente variable hasta 600 °C
- + Las tapas de admisión de aire garantizan el suministro de aire
- + Cable de 5 m de longitud para aumentar el alcance del trabajo
- + Pistola de calor con dos etapas de aire

El HG-330-S Kit de rotulación de coches es utilizado en instalaciones profesionales de rotulación en todo el mundo. El kit incluye la práctica pistola de calor HG 330-S con su largo cable, dos tapas de entrada de aire y la probada protección de calor.



Datos técnicos

Tensión [V]	120	230
Potencia [W]	1400	2000/2300
Temperatura [°C]	80-600	
Temperatura [°F]	180-1112	
Flujo de aire [l/min]	250/450	250/550
Flujo de aire [cfm]	8.8/15.9	8.8/19.4
Dimensiones L x A x H [mm]	250 x 80 x 230	
Dimensiones L x A x H [pulgadas]	9.0 x 9.8 x 3.1	
Peso [g]	700	
Peso [lbs]	1.5	
Marca de conformidad	CE	
Clase de protección II	□	

Números de artículo

HG 330-S, 230V/2000W, Kit de envoltura para coches, enchufe UE	130.940
HG 330-S, 120V/1400W, Kit de envoltura para coches, enchufe US	130.941
HG 330-S, 230V/2000W, Kit de envoltura para coches, enchufe CH	130.942

Accesorios incluidos

	Protección contra el calor	165.036
	Juego de tapas de entrada de aire (2 unidades)	165.041



HG 330-B

Basic



HG 330-B Kit de envoltura de coche



- + La protección de calor aumenta la seguridad
- + Prácticas tapas de entrada de aire
- + Cable de 5 m para una mayor flexibilidad a la hora de trabajar
- + Ergonómico y ligero para una alta productividad
- + Estabilidad gracias al elevado ángulo de inclinación

El Kit de rotulación de coches de Weldy, compuesto por la pistola de calor HG 330-B con cable de 5 m de longitud, protección de calor y dos tapas de entrada de aire, es la herramienta perfecta para la rotulación profesional de coches.

Datos técnicos

Tensión [V]	120	230
Potencia [W]	1200	1600
Temperatura [°C]	350/550	
Temperatura [°F]	660/1020	
Flujo de aire [l/min]	250/400	350/500
Flujo de aire [CFM]	8.8/14.1	12.4/17.7
Dimensiones L x A x H [mm]	250 x 80 x 230	
Dimensiones L x A x H [pulgadas]	9.0 x 9.8 x 3.1	
Peso [g]	700	
Peso [lbs]	1.5	
Marca de conformidad	CE	
Clase de protección II	□	

Accesorios incluidos

	Protección contra el calor	165.036
	Juego de tapas de entrada de aire (2 unidades)	165.041

Números de artículo

HG 330-B, 230V/1600W, Kit de rotulación de coches, enchufe EU	128.353
HG 330-B, 120V/1200W, Kit de rotulación de coches, enchufe EE.UU.	128.355
HG 330-B, 230V/1600W, Kit de rotulación de coches, enchufe CH	128.619







Protección contra el calor para una mayor seguridad

Sin Protección contra el calor

Temperatura preestablecida

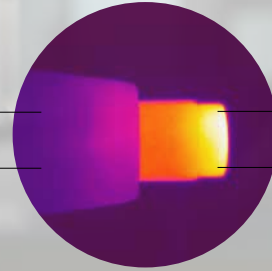
650 °C
1200 °F

450 °C
840 °F

Temperatura de la superficie del tubo del calentador

370 °C
700 °F

280 °C
540 °F



Con Protección contra el calor

Temperatura preestablecida

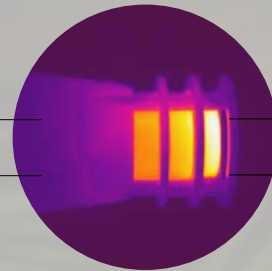
650 °C
1200 °F

450 °C
840 °F

Uso del dispositivo de protección contra el calor

80 °C
175 °F

55 °C
130 °F



Accesorios disponibles



165.036
Protección contra el calor



165.041
Juego de tapas de entrada de aire
(2 unidades)



126.311
Funda de cuero



119.341
Boquilla de protección de vidrio
(ø 35.5) 50 × 5 mm



119.342
Boquilla de ranura ancha
(ø 35.5) 50 × 3 mm



119.343
Boquilla tubular
(ø 35.5) ø 20 mm, 30 mm



119.344
Reflector de cuchara
(ø 35.5) 40 × 35 mm



130.146
Rodillo de presión
de 30 mm, silicona



leister.com



Get in touch

Local Partners

Leister International AG
+41 41 662 74 74
leister@leister.com

Benelux

Leister Technologies
Benelux BV
+31 (0)30 2199888
info@leister.nl

China

Leister Technologies Ltd.
+86 21 6442 2398
leister@leister.cn

Germany

Leister Technologies
Deutschland GmbH
+49 202 87 00 6
info.de@leister.com

India

Leister Technologies
India Pvt
+91 44 2454 3436
info@leister.in

Italy

Leister Technologies
Italia S.r.l.
+39 02 2137647
sales@leister.it

Japan

Leister Technologies KK
+81 45 477 3637
sales-japan@leister.com

USA

Leister Technologies LLC
+1 855 534 7837
info.usa@leister.com