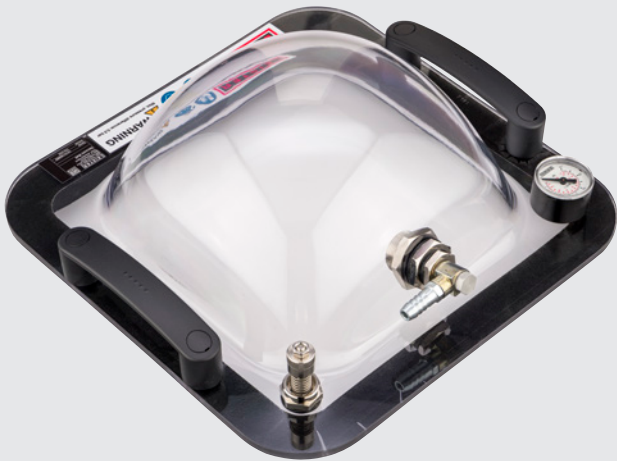


VACUUM BELL



La VACUUM BELL es una práctica campana de plástico para el vacío. Se utiliza especialmente en la ingeniería de vertederos y en la construcción de túneles para asegurar que las costuras de soldadura superpuestas sean a prueba de fugas.

- + Plástico robusto y resistente a los impactos
- + Fácil de manejar, ventilado mediante la presión del pulgar
- + Sellado con una larga vida útil
- + Manómetro con barra y escala PSI
- + Accesorios y manguera de aire de alta calidad

Datos técnicos

Vacío máx.	0.5 bar	
Escala del manómetro	bar, inHg	
Longitud	320.0 mm	12.59 in
Ancho	320.0 mm	12.59 in
Altura	150.0 mm	5.9 in
Peso	1.5 kg	3.3 lb
País de origen	CH	

Alcance de la entrega

Maletín de herramientas



Configurar el producto



Buscar accesorios

VACUUM PUMP



La VACUUM PUMP crea el vacío necesario para que las campanas de vacío BOX y BELL comprueben la calidad de los cordones de soldadura de plástico.

- + Diseño compacto
- + Integrado en una caja de plástico
- + Calidad comprobada
- + Disponible en 120 V y 230 V

Datos técnicos

Voltaje	120 V; 230 V	
Frecuencia	50/60 Hz	
Actuación	340 W	
Vacío máx.	0.5 bar	
Longitud	545.0 mm	21.45 in
Ancho	195.0 mm	7.67 in
Altura	142.0 mm	5.59 in
Peso	9.9 kg	21.82 lb
Marca de conformidad	CE	
Clase de protección	I	
País de origen	CH	

Alcance de la entrega

Maletín de herramientas



Configurar el producto



Buscar accesorios