



# *Premium Hortshade*<sup>®</sup>

**Tejido Comercial**

ESTRUCTURAS DE SOMBRA LIVIANAS

SOMBRA HORTÍCOLA

PANTALLA DE PRIVACIDAD



# Premium Hortshade®

## Tejidos de Punto Comercial

La gama Hortshade Prima de Gale Pacific es una malla para sombra de calidad extremadamente alta que brinda un rendimiento óptimo en cualquier clima y fue diseñado para ser utilizado en aplicaciones hortícolas, vitícolas y comerciales para proteger a las personas, los bienes y los cultivos.

Premium Hortshade® es un producto que se desarrolló gracias a muchos años de experiencia en el campo. Es diseñado en Australia y fabricado en la planta Ningbo de GALE Pacific. Es un tejido extremadamente versátil que brinda factores de bloqueo solar que van desde el 29% hasta el 77%. Está fabricado con HDPE estabilizado para resistir los rayos UV y fue diseñado para resistir el daño que puede causar el sol y la absorción de agua. No se rasgará o deshilará si se corta. Este tejido reciclable brinda protección contra el clima y las plagas, puede aumentar la producción, mejorar la estética de los cultivos y brindar un entorno más eficiente para el crecimiento de la planta.

También se utiliza como una protección de sombra para el ganado, vehículos y equipamientos en condiciones climáticas severas y como cobertura para andamios en obras de construcción.

Se encuentra disponible en distintas clasificaciones: extra liviano, liviano, medio y pesado, para satisfacer cualquier requisito, y en una variedad de anchos y colores.

### Aplicaciones

- Estructuras de sombra para usos livianos a medios
- Velas de sombra
- Pantallas de privacidad
- Mallas para andamios

### Material

Hilo	HDPE estabilizado contra rayos UV
Construcción	Monofilamento
Patrón	Tejido con puntada plana
Rango de temperatura	-30°C a +75°C
Largo del carrete	50m de largo

### Propiedades

Tela de sombra sintética	Se ajusta
Sin plomo	100% libre de plomo
Sin ftalatos	100% libre de ftalatos

### Instrucciones de Uso

- El tejido no es a prueba de fuego
- El contacto con químicos y/o pesticidas que contengan sulfuro, halógenos o sustancias altamente ácidas podría reducir la vida útil del tejido e invalidar la garantía

Especificaciones	Extra Light 92	Light 160	Medium 220	Heavy 276
Anchos de los rollos (m - ft/in)	1.83, 3.66-6'0", 12'-1/10"	1.83, 2.00, 3.66, 4.00-6'0", 6'6-7/10", 12'-1/10", 13' 1-5/10"	1.83, 2.00, 3.66, 4.00-6'0", 6'6-7/10", 12'-1/10", 13' 1-5/10"	1.83, 2.00, 3.66, 4.00-6'0", 6'6-7/10", 12'-1/10", 13' 1-5/10"
Masa nominal del tejido (gsm-oz./sq./yd.) (AS2001.2.13)	92 ± 5 - 2.7134 ± .15	160 ± 5 - 4.7189 ± .15	220 ± 5 - 6.4885 ± .15	276 ± 5 - 8.1402 ± .15
Espesor aproximado (mm-in)	0.43 - 1/64	0.84 - 1/32	1.18 - 3/64	1.35 - 1/16
Fuerza de tracción: trama (N/50mm - lbs.) (AS2001.2.3)	349 - 78.45	661 - 148.59	591 - 132.86	545 - 122.52
Elongación de rotura (%)	59.7	55.6	60.8	89.5
Fuerza de tracción: urdimbre (N/50mm - lbs.) (AS2001.2.3)	404 - 90.82	836 - 187.94	1485 - 333.84	2032 - 456.81
Resistencia al desgarro (ala) : trama (media) (N - lbs.) (AS2001.2.10)	82.1 - 18.45	66.0 - 14.83	54.7 - 12.29	56.1 - 12.61
Resistencia al desgarro (ala) : urdimbre (media) (N - lbs.) (AS2001.2.10)	86 - 19.33	123 - 27.65	113 - 25.40	109 - 24.50
Presión de rotura (media) (N - lbs.) (AS2001.2.4)	800 - 179.85	2000 - 449.62	2450 - 550.78	2400 - 539.54
Fuerza de rotura (media) (N - lbs.) (AS2001.2.19)	452 - 101.61	1090 - 245.04	1170 - 263.03	1205 - 270.89
Rango del índice de combustibilidad (AS1530.2)	1	10	22	33

Descripción	Color	Código	W x L (M - ft in)	Peso del Rollo (kg - lbs)	Diam del Rollo (M - in)	Factor de Pantalla	Factor de Sombra	Av % Trans	Av% UVR Trans	Pro- medio Trans PAR	% de Blo- queo UVR
Extra Light	Black	483852^	1.83X50M - 6' x 164'	9.0 - 19.84	0.21 - 8.26	31	31	69	68	69	32
Extra Light	Forest Green	428907^	1.83X50M - 6' x 164'	9.0 - 19.84	0.21 - 8.26	31	29	71	70	72	30
Extra Light	Black	483869^	3.66*X50M - 12' x 164'	18.0 - 39.68	0.28 - 11.02	31	31	69	68	69	32
Extra Light	Forest Green	428914^	3.66*X50M - 12' x 164'	18.0 - 39.68	0.28 - 11.02	31	29	71	70	72	30
Light	Black	428921	1.83X50M - 6' x 164'	16.0 - 35.27	0.25 - 9.84	54	56	44	47	44	53
Light	Forest Green	428938	1.83X50M - 6' x 164'	16.0 - 35.27	0.25 - 9.84	54	50	50	48	51	52
Light	White	428945	1.83X50M - 6' x 164'	16.0 - 35.27	0.25 - 9.84	54	29	71	46	78	54
Light	Black	466831^	2.00X50M - 6'6" x 164'	17.0 - 37.48	0.30 - 11.81	54	56	44	47	44	53
Light	Forest Green	466862^	2.00X50M - 6'6" x 164'	17.0 - 37.48	0.30 - 11.81	54	50	50	48	51	52
Light	White	466879^	2.00X50M - 6'6" x 164'	17.0 - 37.48	0.30 - 11.81	54	29	71	46	78	54
Light	Black	428952	3.66*X50M - 12' x 164'	32.0 - 70.55	0.35 - 13.78	54	56	44	47	44	53
Light	Forest Green	428969	3.66*X50M - 12' x 164'	32.0 - 70.55	0.35 - 13.78	54	50	50	48	51	52
Light	White	428976	3.66*X50M - 12' x 164'	32.0 - 70.55	0.35 - 13.78	54	29	71	46	78	54
Light	Black	466848	4.00X50M - 13'1" x 164'	34.0 - 74.96	0.38 - 14.96	54	56	44	47	44	53
Light	Forest Green	466855	4.00X50M - 13'1" x 164'	34.0 - 74.96	0.38 - 14.96	54	50	50	48	51	52
Light	White	466886^	4.00X50M - 13'1" x 164'	34.0 - 74.96	0.38 - 14.96	54	29	71	46	78	54
Medium	Beige	428990	1.83X50M - 6' x 164'	22.0 - 48.50	0.28 - 11.02	67	52	48	35	51	65
Medium	Black	428983	1.83X50M - 6' x 164'	22.0 - 48.50	0.28 - 11.02	68	67	33	33	33	67
Medium	Forest Green	429003	1.83X50M - 6' x 164'	22.0 - 48.50	0.28 - 11.02	68	65	35	33	35	67
Medium	White	429010	1.83X50M - 6' x 164'	22.0 - 48.50	0.28 - 11.02	66	38	62	35	70	65
Medium	Beige	466893^	2.00X50M - 6'6" x 164'	24.0 - 52.91	0.31 - 12.20	67	52	48	35	51	65
Medium	Black	466916^	2.00X50M - 6'6" x 164'	24.0 - 52.91	0.31 - 12.20	68	67	33	33	33	67
Medium	Forest Green	466930^	2.00X50M - 6'6" x 164'	24.0 - 52.91	0.31 - 12.20	68	65	35	33	35	67
Medium	White	466954^	2.00X50M - 6'6" x 164'	24.0 - 52.91	0.31 - 12.20	66	38	62	35	70	65
Medium	Beige	429034	3.66*X50M - 12' x 164'	43.5 - 95.90	0.40 - 15.75	67	52	48	35	51	65
Medium	Black	429027	3.66*X50M - 12' x 164'	43.5 - 95.90	0.40 - 15.75	68	67	33	33	33	67
Medium	Forest Green	429041	3.66*X50M - 12' x 164'	43.5 - 95.90	0.40 - 15.75	68	65	35	33	35	67
Medium	White	429058	3.66*X50M - 12' x 164'	43.5 - 95.90	0.40 - 15.75	66	38	62	35	70	65
Medium	Beige	466909^	4.00*X50M - 13'1" x 164'	47.5 - 104.72	0.44 - 17.32	67	52	48	35	51	65
Medium	Black	466923	4.00*X50M - 13'1" x 164'	47.5 - 104.72	0.44 - 17.32	68	67	33	33	33	67
Medium	Forest Green	466947	4.00*X50M - 13'1" x 164'	47.5 - 104.72	0.44 - 17.32	68	65	35	33	35	67
Medium	White	466961^	4.00*X50M - 13'1" x 164'	47.5 - 104.72	0.44 - 17.32	66	38	62	35	70	65
Heavy	Black	429065	1.83X50M - 6' x 164'	27.0 - 59.52	0.30 - 11.81	77	77	23	23	23	77
Heavy	Forest Green	429072	1.83X50M - 6' x 164'	27.0 - 59.52	0.30 - 11.81	76	73	27	25	28	75
Heavy	Black	466794^	2.00X50M - 6'6" x 164'	29.0 - 63.93	0.33 - 12.99	77	77	23	23	23	77
Heavy	Forest Green	466817^	2.00X50M - 6'6" x 164'	29.0 - 63.93	0.33 - 12.99	76	73	27	25	28	75
Heavy	Black	429089	3.66*X50M - 12' x 164'	55.0 - 121.25	0.42 - 16.54	77	77	23	23	23	77
Heavy	Forest Green	429096	3.66*X50M - 12' x 164'	55.0 - 121.25	0.42 - 16.54	76	73	27	25	28	75
Heavy	Black	466800	4.00X50M - 13'1" x 164'	58.0 - 127.87	0.65 - 25.59	77	77	23	23	23	77
Heavy	Forest Green	466824	4.00X50M - 13'1" x 164'	58.0 - 127.87	0.65 - 25.59	76	73	27	25	28	75

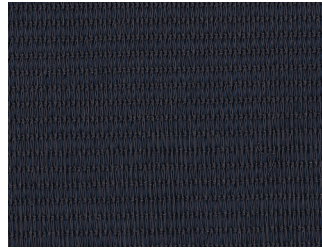
\* Doblado

^ Fabricado por encargo.

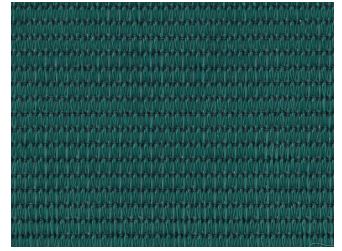
Diámetro de núcleo: 35mm



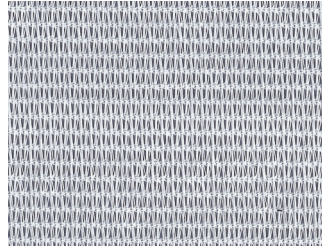
## Colores Disponibles



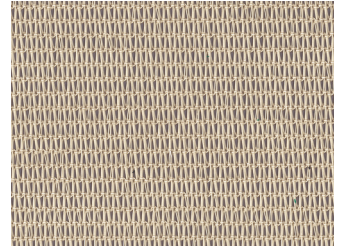
**Black**



**Forest Green**



**White**



**Beige**

*Los colores son solo representativos. Las pequeñas variaciones en el color se deben prever y están dentro de las tolerancias comerciales.*

Características	Ventajas
Tejido de HDPE fuerte	No se pudre ni absorbe humedad
Diseñado para resistir condiciones climáticas adversas	Larga vida, bajo costo
Toldo para sombra sintético AS4174-1994	Cumple con los estándares industriales australianos
100% de plomo y libre de ftalatos	Un medioambiente más seguro y saludable
Certificación Greenguard® y Oeko-Tex®	Un medioambiente sostenible y más saludable y confianza en el control de calidad operativo
100% Reciclable	Aborda las preocupaciones ambientales
Garantía	10 años



Las mallas comerciales de Gale Pacific son fabricadas con monofilamentos de polietileno de alta densidad que son hilos increíblemente fuertes, resistentes a variaciones extremas de temperatura y a esfuerzos repetidos.

Se los estabiliza utilizando solo los inhibidores UV más avanzados para lograr una resistencia de alta calidad a los rayos UV y longevidad.

Nuestras mallas comerciales son ideales para brindar protección contra el viento, granizo y calor para aplicaciones hortícolas y vitícolas.







**AU** P 1800 331 521 F +61 3 9518 3398 [galecommercial.com](http://galecommercial.com)  
**NZ** P 0800 555 171 F 0800 555 172  
**UAE** P +971 4 881 7114 F +971 4 881 7167  
**USA** P 1800 560 4667 F +1 407 772 0553 [galecommercialusa.com](http://galecommercialusa.com)

