

**LEISTER**

# Soldadura de textiles técnicos

**ENFOQUE** | Fabricación de lonas para camiones



Tecnología de aire caliente y voltaje bajo | Industria textil técnica

 / swiss made

# Tecnología de soldadura de Leister para textiles técnicos

## **Productos de Leister para soldadura profesional de textiles técnicos**

Con las innovadoras pistolas de calor y las máquinas soldadoras, se pueden procesar y soldar lonas para camiones, carpas, carteles publicitarios, cubiertas, protección solar y muchos otros productos. Cuando se sueldan textiles técnicos, el aspecto más importante es la resistencia mecánica y la estética.

**We know how.**

# Contenido

## **Producción de lonas para camiones de alta calidad**

Página 4

---

## **Soldadura de textiles técnicos**

Página 6

---

## **Materiales termoplásticos**

Página 8

---

## **Tipos de costuras para lonas de camiones**

Página 9

---

## **Máquinas soldadoras**

Página 12

---

## **Pistolas de calor**

Página 26

---

## **Accesorios**

Página 28

---

# Producción de lonas para camiones de alta calidad

Las lonas de los camiones y las carpas para eventos tienen que soportar el viento y el clima. Durante la producción, la atención se centra en la eficiencia económica y calidad. El material generalmente es PVC. El material de la lona, extremadamente resistente, es ignífugo, robusto y resistente al desgarro. Cuando se procesan profesionalmente, las lonas de PVC para camiones son duraderas y resistentes a la intemperie.

Todos los días, toneladas de mercancías son transportadas por las carreteras en camiones y en furgonetas grandes y pequeñas. Las lonas para camiones deben ser duraderas, asegurar la carga de manera óptima y ser personalizables. Las compañías de transporte con frecuencia tienen requisitos diferentes en lo que respecta a las lonas de sus camiones, ya sean estéticos o funcionales. Normalmente se hacen a mano. Dependiendo del equipo del vehículo, los toldos estándar, las cortinas laterales, las lonas deslizantes y las lonas de rodillo se fabrican para permitir la carga y descarga óptima de la carga. La tarea se culmina con la impresión del logotipo de la empresa o la publicidad correspondiente en la lona. Con las máquinas soldadoras y los sopladores de aire caliente de Leister, los vehículos comerciales se equipan de manera óptima y eficiente con lonas adecuadas.

Para producir lonas para camiones de alta calidad, los fabricantes eligen lonas de alta calidad. ¿Por qué? Principalmente debido a las siguientes ventajas:

- Larga vida útil
- Alta resistencia
- Muy hermético
- Buena capacidad de sellado
- Buena capacidad de impresión

Si desea sellar lonas de alta calidad, siempre puede confiar en los productos de Leister, los cuales están comprobados a nivel mundial.

## **VARIANT Serie 700**

Este versátil producto semiautomático para aplicaciones de superposición, encintado y spriegel.

## **UNIPLAN 300/500**

La máquina soldadora pequeña y fácil de usar para la mesa o el piso.

## **HEMTEK ST/K-ST**

Ensamblaje rápido, operación intuitiva para dobladillo o soldadura de tuberías.

## **SEAMTEK 900 AT/2000 AT**

Máxima flexibilidad, se puede configurar para aplicaciones específicas.

## **SEAMTEK W-900/W-2000 AT**

Velocidad variable, gracias a la tecnología innovadora y de bajo voltaje de Leister, para su máxima eficiencia.





# Soldadura de textiles técnicos

Si desea soldar textiles técnicos para las lonas de camiones, carpas o productos similares, necesita equipo profesional para soldar. El objetivo es soldar las lonas para que el resultado sea lo más eficiente y ajustado posible, con fuerza mecánica alta y con un aspecto atractivo. En Leister encontrará la solución correcta para cada desafío. En todo el mundo.

## Tecnología de bajo voltaje y aire caliente para el proceso de soldadura

Para soldar tejidos recubiertos (textiles técnicos) profesionalmente, usted necesita la técnica de soldadura correcta. Esto implica derretir las superficies de plástico de los textiles en las áreas de unión con la cantidad adecuada de energía necesaria para plastificar y unirlos con la fuerza correcta. Las máquinas soldadoras modernas y de alta calidad Leister realizan estas tareas principales de manera casi completamente automática y le ofrecen una gran facilidad de uso.

## Tecnología de aire caliente

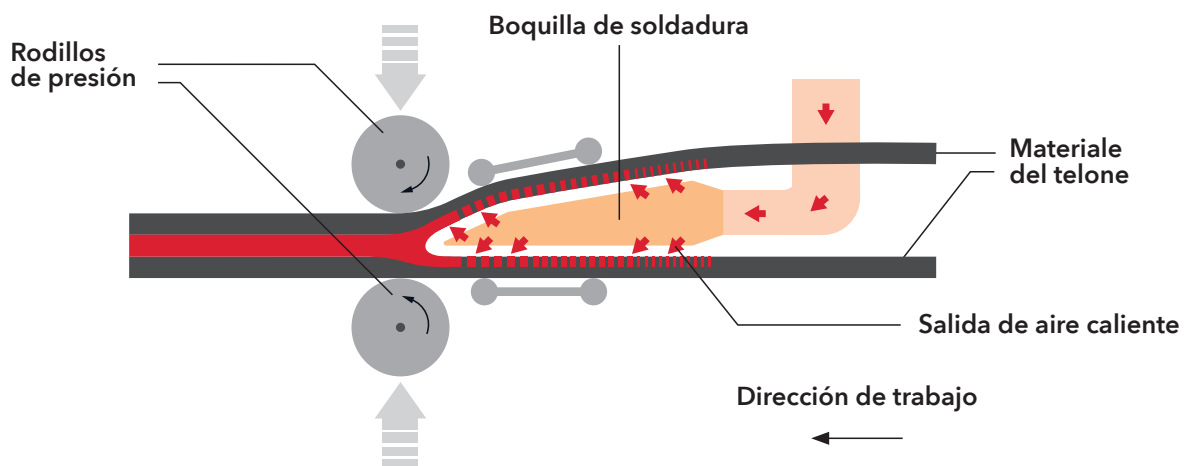
En la soldadura de aire caliente, se introduce el mismo con una boquilla. En el proceso no hay contacto, y es relativamente simple y versátil.

### Ventajas

- Sin contacto - la energía se envía a cada hueco del dobladillo y aplicaciones de costura cruzada
- Versátil - para casi todos los textiles técnicos con recubrimiento termoplástico o películas y membranas hechas de material termoplástico
- Fácil de usar
- Tecnología establecida

### Desventajas

- Emisiones - las emisiones de humo se dispersan al aplicar aire caliente
- Decoloración - al aplicar aire caliente sobre el material, se puede crear brillo y/u ondas
- Sistema inerte - calentar y regular la temperatura no se puede realizar de forma inmediata



## Tecnología de bajo voltaje

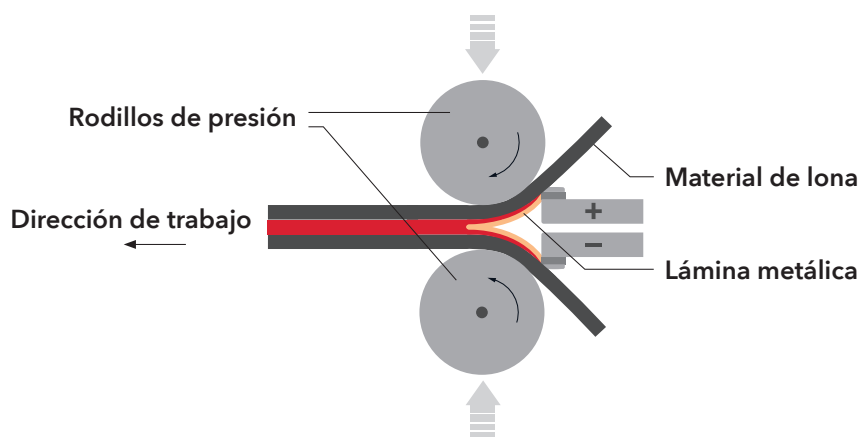
Con tecnología de bajo voltaje, la energía se suministra mediante una lámina de metal delgada (cuña) con 5V y 300 a 600 amperios. La cuña se calienta en el proceso. Debido a la baja masa de la cuña, la temperatura se regula rápidamente. El proceso requiere de contacto con el material a soldar, y por lo tanto requiere de atención al ajustar la cuña para obtener un buen resultado constante.

### Ventajas

- Masa baja, tiempo de respuesta rápido, calentamiento inmediato y regulación de temperatura
- Ahorre energía, el tiempo de respuesta rápido apaga la cuña y la pone en modo de espera
- Eficiencia - las velocidades de soldadura son mayores que con otras tecnologías gracias a la entrada de energía eficiente
- Flexible - se puede cambiar la velocidad durante el proceso de soldadura debido al tiempo rápido de respuesta, a la vez que se mantiene la misma calidad
- Bajas emisiones, humo y ruido
- Bajos costos de mantenimiento - la única pieza de desgaste es la cuña de bajo costo

### Desventajas

- La soldadura por contacto requiere de un cierto nivel de experiencia en el ajuste de cuñas
- Las costuras cruzadas y de dobladillo requieren de cuñas o configuraciones especiales
- El manejo de los materiales requiere de más experiencia



**Solicite una consulta  
experta gratuita hoy**



# Materiales termoplásticos

Las telas con recubrimiento termoplástico pueden estar recubiertas con diferentes tipos de polímeros termoplásticos, cada uno de los cuales tiene propiedades y aplicaciones específicas. A continuación se enumeran algunos de los termoplásticos utilizados más comúnmente para el recubrimiento de telas, junto con sus ventajas y desventajas respectivas.

## **Cloruro de polivinilo (PVC) - el más popular**

Ofrece varias ventajas, incluyendo muy buena impermeabilidad contra el agua, costo relativamente bajo y resistencia química, así como buena resistencia a la abrasión y fuerza mecánica. Las desventajas son las dioxinas dañinas para el medio ambiente, las cuales pueden emitir gases y provocar problemas de salud, y la descomposición del PVC bajo la radiación de rayos UV.

## **Poliuretano (PU) - el elástico**

El PU es muy flexible, elástico, y transpirable, que lo hace ideal para la vestimenta. El PU tiene una alta resistencia a la abrasión y es más ligero que el PVC. Las desventajas son los costos elevados, la susceptibilidad a la humedad, que puede provocar hidrólisis, así como la producción ambientalmente perjudicial y la dificultad para reciclar.

## **Polietileno (PE) - el de bajo costo**

Se caracteriza por una resistencia química alta, bajo costo y resistencia a los rayos UV. Las desventajas son la poca fuerza mecánica, baja resistencia al calor y la baja flexibilidad.

## **Politetrafluoroetileno (PTFE) - el que no se puede soldar**

Ofrece resistencia muy alta a la temperatura, resistencia química extrema, y fricción muy baja. Las desventajas son los altos costos, la dificultad para procesar y la baja flexibilidad.

## **Polipropileno (PP) - el sensible al calor**

Se caracteriza por una buena resistencia química y peso bajo. Las desventajas son su susceptibilidad a la degradación provocada por los rayos UV, resistencia limitada al calor y baja flexibilidad.

**Solicite una consulta  
con expertos**





# Tipos de costuras para lonas de camiones

La selección de tipos de costuras es un aspecto clave en el diseño del producto, especialmente cuando se trata de la fabricación de lonas para camiones. Al parecer hay una multitud de requisitos y una demanda de un alto nivel de precisión técnica y conocimiento del material. Los tipos de costura más importantes se indican a continuación.

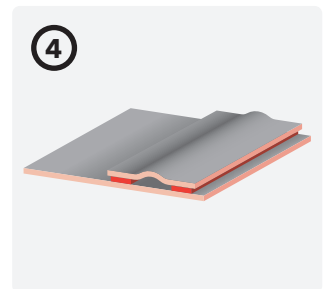
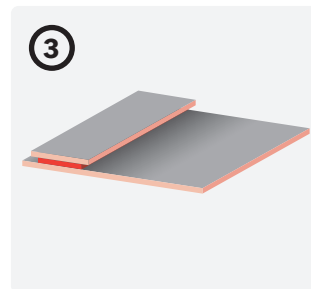
## ① Costuras superpuestas

Estas costuras son las que se utilizan más comúnmente y proporcionan un sello fuerte e impermeable. Son ideales para prevenir la penetración de agua y para proteger la carga. Las costuras superpuestas se utilizan principalmente para soldar hojas de lona en proyectos grandes como lonas para camiones, carpas, carteles publicitarios, etc.



## ② Costuras con dobladillo

Las costuras completamente selladas se utilizan principalmente para carteles publicitarios y lonas. La costura con dobladillo se utilizan para reforzar los bordes de la lona. Generalmente se perforan los ojales en las costuras.

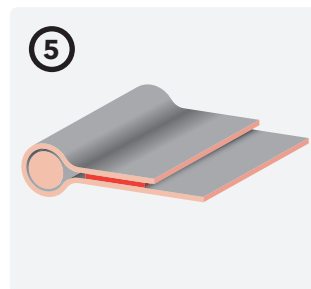


## ③ Cintas de refuerzo

Las cintas de refuerzo completamente selladas se utilizan como refuerzo y como correas de sujeción y tensoras.

## ④ Cintas de refuerzo y Spriegel

Las cintas de refuerzo selladas en ambos lados se utilizan para las cortinas deslizantes en las lonas para camiones y funcionan para reforzar las cortinas deslizantes o sistemas de techo.



## ⑤ Costuras entubadas

Se utilizan para las cortinas deslizantes en las lonas para camiones, carteles publicitarios y carpas.

## ⑥ Doblados abiertos

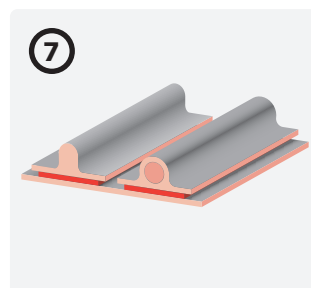
Se puede utilizar para carteles publicitarios, toldos estándar y lonas.

## ⑦ Cintas antivandalismo

Se utilizan para cortinas deslizantes en las lonas para camiones y para proteger contra el robo de carga.

## ⑧ Costuras a tope con cinta

Se utiliza rara vez en las lonas para camiones, pero se utilizan con frecuencia en objetos inflables.











## **Máquinas soldadoras**

---

VARIANT 700	12
VARIANT 702	14
VARIANT 704	15
VARIANT 706	16
VARIANT 708	17
UNIPLAN 300	18
UNIPLAN 500	19
HEMTEK ST	20
HEMTEK K-ST	21
SEAMTEK W-900 AT	22
SEAMTEK W-2000 AT	23
SEAMTEK 900 AT	24
SEAMTEK 2000 AT	25

## **Pistolas de calor**

---

TRIAC AT	26
TRIAC ST	27

## **Accesorios**

---

Accesorios para las máquinas soldadoras	28
Accesorios para SEAMTEK	34
Más accesorios	42

# VARIANT 700



El diseño modular de la VARIANT 700 permite pasar de la soldadura por solapamiento a la soldadura por cinta y soldar hasta 20 m/min, lo que resulta ideal para lonas, carpas y pancartas. Las ruedas Plug and Play, la tecnología de elevación y soldadura y el modo Eco mejoran la eficiencia.

## Datos técnicos

Voltaje	230 V; 400 V	
Frecuencia	50/60 Hz	
Potencia	3680-5500 W	
Velocidad	1-20 m/min	3.28-65.62 ft/min
Temperatura	100-620 °C	212-1148 °F
Volumen de aire ajustable	Sí	
Boquilla de soldadura / ancho de costura	20-50 mm	0.78-1.96 in
LQS	No	
Motor de soplador sin escobillas	Sí	
Motor de accionamiento sin escobillas	Sí	
Longitud	800 mm	31.49 in
Ancho	562 mm	22.12 in
Altura	347 mm	13.66 in
Peso	24.3 kg	53.57 lb
Aprobaciones	CE; UKCA	
País de origen	CH	

## Artículos

VARIANT 700, 230V/3680W, 50mm, enchufe UE	176.859
VARIANT 700, 230V/3680W, 40mm, enchufe UE	176.860
VARIANT 700, 230V/3680W, 20mm, enchufe UE	176.861
VARIANT 700, 230V/3680W, 50mm, CEE 3/16	176.862
VARIANT 700, 230V/3680W, 40mm, CEE 3/16	176.863
VARIANT 700, 230V/3680W, 20mm, CEE 3/16	176.864
VARIANT 700, 400V/5500W, 50mm, CEE 5/16	176.865
VARIANT 700, 400V/5500W, 40mm, CEE 5/16	176.866
VARIANT 700, 400V/5500W, 20mm, CEE 5/16	176.867

## Boquillas



173.640  
Boquilla de soldadura solapada 20 mm, derecha



173.634  
Boquilla de soldadura solapada 40 mm, derecha



173.638  
Boquilla de soldadura solapada 50 mm, derecha

## Accesorios específicos para máquinas



171.490  
Peso adicional



178.363  
Indicador de ajuste de boquilla



172.627  
Brazo de soldar izquierdo corto

## Piezas de repuesto



140.281  
Elemento calefactor, 230V/4400W



176.853  
Elemento calefactor, 400V/5500W



**Configurar el producto**

Todas las boquillas para diestros también están disponibles en versiones para zurdos.





# VARIANT 702



La VARIANT 702 satisface diferentes necesidades de potencia con opciones de 230V y 400V. Admite soldadura de cinta de 50 mm y se convierte fácilmente entre soldadura de cinta y solapamiento, lo que garantiza flexibilidad y un rendimiento óptimo para uso profesional.

## Datos técnicos

Voltaje	230 V; 400 V	
Frecuencia	50/60 Hz	
Potencia	3680-5500 W	
Velocidad	1-20 m/min	3.28-65.62 ft/min
Temperatura	100-620 °C	212-1148 °F
Volumen de aire ajustable	Sí	
Boquilla de soldadura / ancho de costura	50 mm	1.96 in
LQS	No	
Motor de soplador sin escobillas	Sí	
Motor de accionamiento sin escobillas	Sí	
Longitud	800 mm	31.49 in
Ancho	562 mm	22.12 in
Altura	347 mm	13.66 in
Peso	24.3 kg	53.57 lb
Aprobaciones	CE; UKCA	
Clase de protección	I	
País de origen	CH	

## Artículos

VARIANT 702, 230V/3680W, 50mm, enchufe UE	176.869
VARIANT 702, 230V/3680W, 50mm, CEE 3/16	176.870
VARIANT 702, 400V/5500W, 50mm, CEE 5/16	176.871

## Boquillas



176.967  
Boquilla de soldar para cinta 50 mm, derecha



176.968  
Boquilla de soldar para cinta 25 mm, derecha

## Accesorios específicos para máquinas



171.324  
Rodillo de presión para cinta completo 25/50 mm



171.327  
Rodillo de presión 25 mm, AV



171.490  
Peso adicional



178.540  
Indicador de ajuste de boquilla

## Piezas de repuesto



140.281  
Elemento calefactor, 230V/4400W



176.853  
Elemento calefactor, 400V/5500W



**Configurar el producto**

Todas las boquillas para diestros también están disponibles en versiones para zurdos.



# VARIANT 704



La VARIANT 704 satisface diferentes necesidades de potencia con opciones de 230V y 400V. Admite soldadura de cinta antivandálica de 25 mm y aplicaciones estándar. La VARIANT 704 es fácil de convertir entre antivandalismo y soldadura por solapamiento.

## Datos técnicos

Voltaje	230 V; 400 V	
Frecuencia	50/60 Hz	
Potencia	3680-5500 W	
Velocidad	1-20 m/min	3.28-65.62 ft/min
Temperatura	100-620 °C	212-1148 °F
Volumen de aire ajustable	Sí	
Boquilla de soldadura / ancho de costura	25 mm	0.98 in
LQS	No	
Motor de soplador sin escobillas	Sí	
Motor de accionamiento sin escobillas	Sí	
Longitud	800 mm	31.49 in
Ancho	562 mm	22.12 in
Altura	347 mm	13.66 in
Peso	24.3 kg	53.57 lb
Aprobaciones	CE; UKCA	
Clase de protección	I	
País de origen	CH	

## Artículos

VARIANT 704, 230V/3680W, 25mm, enchufe UE	176.873
VARIANT 704, 230V/3680W, 25mm, CEE 3/16	176.874
VARIANT 704, 400V/5500W, 25mm, CEE 5/16	176.875

## Boquillas



176.967  
Boquilla de soldar para cinta 50 mm, derecha



176.968  
Boquilla de soldar para cinta 25 mm, derecha

## Accesorios específicos para máquinas



171.324  
Rodillo de presión para cinta completo 25/50 mm



171.327  
Rodillo de presión 25 mm, AV



171.490  
Peso adicional



178.540  
Indicador de ajuste de boquilla

## Piezas de repuesto



140.281  
Elemento calefactor, 230V/4400W



176.853  
Elemento calefactor, 400V/5500W



**Configurar el producto**

Todas las boquillas para diestros también están disponibles en versiones para zurdos.

# VARIANT 706



La eficiente soldadora spriegel VARIANT 706 impresiona por su sistema de doble boquilla, que reduce el tiempo de soldadura y cambia de forma flexible entre distintos tipos de soldadura, ideal para lonas de camiones.

## Datos técnicos

Voltaje	400 V	
Frecuencia	50/60 Hz	
Potencia	11000 W	
Velocidad	1-20 m/min	3.28-65.62 ft/min
Temperatura	100-620 °C	212-1148 °F
Volumen de aire ajustable	Sí	
Boquilla de soldadura / ancho de costura	20 mm	0.78 in
LQS	No	
Motor de soplador sin escobillas	Sí	
Motor de accionamiento sin escobillas	Sí	
Longitud	800 mm	31.49 in
Ancho	1059 mm	41.69 in
Altura	347 mm	13.66 in
Peso	31.1 kg	68.56 lb
Aprobaciones	CE; UKCA	
Clase de protección	I	
País de origen	CH	

## Artículos

VARIANT 706, 400V/11000W, 20mm, CEE 5/16

176.868

## Boquillas



173.640  
Boquilla de soldadura solapada 20 mm, derecha



176.968  
Boquilla de soldar para cinta 25 mm, derecha



176.966  
Boquilla de soldadura solapada 20 mm, izquierda



176.969  
Boquilla de soldar para cinta 25 mm, izquierda

## Accesorios específicos para máquinas



171.327  
Rodillo de presión 25 mm, AV



171.490  
Peso adicional



178.363  
Indicador de ajuste de boquilla

## Piezas de repuesto



176.853  
Elemento calefactor, 400V/5500W



Configurar el  
producto

Todos los accesorios a partir de la página 28

# VARIANT 708



La eficiente soldadora spriegel VARIANT 708 impresiona por su sistema de doble boquilla, que reduce el tiempo de soldadura y cambia de forma flexible entre distintos tipos de soldadura. También admite la soldadura de cinta anti-vandálica, ideal para lonas de camiones.

## Datos técnicos

Voltaje	400 V	
Frecuencia	50/60 Hz	
Potencia	11000 W	
Velocidad	1-20 m/min	3.28-65.62 ft/min
Temperatura	100-620 °C	212-1148 °F
Volumen de aire ajustable	Sí	
Boquilla de soldadura / ancho de costura	25 mm	0.98 in
LQS	No	
Motor de soplador sin escobillas	Sí	
Motor de accionamiento sin escobillas	Sí	
Longitud	800 mm	31.49 in
Ancho	1059 mm	41.69 in
Altura	347 mm	13.66 in
Peso	31.1 kg	68.56 lb
Aprobaciones	CE; UKCA	
Clase de protección	I	
País de origen	CH	

## Artículos

VARIANT 708, 400V/11000W, 25mm, CEE 5/16

176.877

## Boquillas



176.967  
Boquilla de soldar para cinta 50 mm, derecha



176.968  
Boquilla de soldar para cinta 25 mm, derecha



176.966  
Boquilla de soldadura solapada 20 mm, izquierda



176.969  
Boquilla de soldar para cinta 25 mm, izquierda

## Accesorios específicos para máquinas



171.327  
Rodillo de presión 25 mm, AV



171.490  
Peso adicional



178.540  
Indicador de ajuste de boquilla

## Piezas de repuesto



176.853  
Elemento calefactor, 400V/5500W



**Configurar el  
producto**

Todos los accesorios a partir de la página 28

# UNIPLAN 300



La soldadora automática UNIPLAN 300 es ideal para la soldadura automática y segura de solapamiento, dobladillo y tubería de lonas de camiones, vallas publicitarias y tiendas de campaña.

## Datos técnicos

Voltaje	120 V; 230 V	
Frecuencia	50/60 Hz	
Potencia	1800-3450 W	
Velocidad	1-16 m/min	3.28-52.49 ft/min
Temperatura	100-620 °C	212-1148 °F
Volumen de aire ajustable	Sí	
Boquilla de soldadura / ancho de costura	20-40 mm	0.78-1.57 in
LQS	No	
Motor de soplador sin escobillas	No	
Motor de accionamiento sin escobillas	Sí	
Longitud	500 mm	19.68 in
Ancho	310 mm	12.2 in
Altura	300 mm	11.81 in
Peso	15 kg	33.06 lb
La longitud del cable de alimentación	3 m	9.84 ft
Aprobaciones	CE; Certificación CB; UKCA	
Clase de protección	I	
País de origen	CH	

## Artículos

UNIPLAN 300, 230V/3450W, 40mm, enchufe UE	164.545
UNIPLAN 300, 230V/3450W, 30mm, enchufe UE	164.546
UNIPLAN 300, 230V/3450W, 20mm, enchufe UE	164.547
UNIPLAN 300, 230V/3450W, 40mm, CEE 3/16	164.551
UNIPLAN 300, 230V/3450W, 30mm, CEE 3/16	164.552
UNIPLAN 300, 230V/3450W, 20mm, CEE 3/16	164.553
UNIPLAN 300, 120V/1800W, 40mm, enchufe EE.UU.	164.557
UNIPLAN 300, 120V/1800W, 30mm, enchufe EE.UU.	164.558



**Configurar el producto**

## Boquillas



164.315  
Boquilla de soldadura solapada 20 mm



164.314  
Boquilla de soldadura solapada 30 mm



160.421  
Boquilla de soldadura solapada 40 mm



174.901  
Boquilla de adhesión térmica

## Accesorios específicos para máquinas



166.550  
Kit de tubería 20 mm, UNIPLAN 300/500



165.600  
Piping kit 30 mm, UNIPLAN 300/500



165.400  
Piping kit 40 mm, UNIPLAN 300/500



160.351  
Peso adicional

## Piezas de repuesto



155.473  
Elemento calefactor, 230V/3300W



145.604  
Elemento calefactor, 120V/2300W

Todos los accesorios a partir de la página 28

# UNIPLAN 500



La soldadora automática UNIPLAN 500, de fácil manejo, tiene aún más potencia de soldadura y ventajas que el UNIPLAN 300. Es perfecto para soldar costuras encintadas, dobladillos y tuberías en lonas de camiones, tiendas de campaña y vallas publicitarias.

## Datos técnicos

Voltaje	120 V; 230 V	
Frecuencia	50/60 Hz	
Potencia	1800-3450 W	
Velocidad	1-16 m/min	3.28-52.49 ft/min
Temperatura	100-620 °C	212-1148 °F
Volumen de aire ajustable	Sí	
Boquilla de soldadura / ancho de costura	20-40 mm	0.78-1.57 in
LQS	No	
Motor de soplador sin escobillas	Sí	
Motor de accionamiento sin escobillas	Sí	
Longitud	500 mm	19.68 in
Ancho	310 mm	12.2 in
Altura	300 mm	11.81 in
Peso	16 kg	35.27 lb
La longitud del cable de alimentación	3 m	9.84 ft
Aprobaciones	CE; Certificación CB; UKCA	
Clase de protección	I	
País de origen	CH	

## Artículos

UNIPLAN 500, 230V/3450W, 40mm, enchufe UE	164.548
UNIPLAN 500, 230V/3450W, 30mm, enchufe UE	164.549
UNIPLAN 500, 230V/3450W, 20mm, enchufe UE	164.550
UNIPLAN 500, 230V/3450W, 40mm, CEE 3/16	164.554
UNIPLAN 500, 230V/3450W, 30mm, CEE 3/16	164.555
UNIPLAN 500, 230V/3450W, 20mm, CEE 3/16	164.556
UNIPLAN 500, 120V/1800W, 40mm, enchufe EE.UU.	164.560
UNIPLAN 500, 120V/1800W, 30mm, enchufe EE.UU.	164.561
UNIPLAN 500, 120V/1800W, 20mm, enchufe EE.UU.	164.562



**Configurar el producto**

## Boquillas



164.315  
Boquilla de soldadura solapada 20 mm



164.314  
Boquilla de soldadura solapada 30 mm



160.421  
Boquilla de soldadura solapada 40 mm



174.901  
Boquilla de adhesión térmica

## Accesorios específicos para máquinas



166.550  
Kit de tubería 20 mm, UNIPLAN 300/500



165.600  
Piping kit 30 mm, UNIPLAN 300/500



165.400  
Piping kit 40 mm, UNIPLAN 300/500



160.351  
Peso adicional

## Piezas de repuesto



155.473  
Elemento calefactor, 230V/3300W



145.604  
Elemento calefactor, 120V/2300W

Todos los accesorios a partir de la página 28



# HEMTEK ST



La eficiente máquina de soldar HEMTEK ST suelda dobladillos de principio a fin, ideal para pancartas y lonas de tamaño pequeño y mediano hechas de PVC, PE, PP y otros termoplásticos.

## Datos técnicos

Voltaje	120 V; 230 V	
Frecuencia	50/60 Hz	
Potencia	1800-3450 W	
Velocidad	0.8-12 m/min	2.62-39.37 ft/min
Temperatura	100-650 °C	212-1202 °F
Volumen de aire ajustable	Sí	
Boquilla de soldadura / ancho de costura	20-40 mm	0.78-1.57 in
Longitud	433 mm	17.04 in
Ancho	350 mm	13.77 in
Altura	600 mm	23.62 in
Peso	27 kg	59.52 lb
La longitud del cable de alimentación	3 m	9.84 ft
Aprobaciones	CE; Certificación CB; UKCA	
Clase de protección	I	
País de origen	CH	

## Artículos

HEMTEK ST, 230V/3450W, 40mm, enchufe UE	157.860
HEMTEK ST, 230V/3450W, 30mm, enchufe UE	157.861
HEMTEK ST, 230V/2350W, 20mm, enchufe UE	157.862
HEMTEK ST, 230V/3450W, 40mm, CEE 3/16	157.866
HEMTEK ST, 230V/3450W, 30mm, CEE 3/16	157.867
HEMTEK ST, 230V/2350W, 20mm, CEE 3/16	157.868
HEMTEK ST, 120V/1800W, 40mm, enchufe EE.UU.	157.869
HEMTEK ST, 120V/1800W, 30mm, enchufe EE.UU.	157.870
HEMTEK ST, 120V/1800W, 20mm, enchufe EE.UU.	157.871



**Configurar el producto**

## Boquillas



157.707  
Boquilla del dobladillo 20 mm



157.706  
Boquilla del dobladillo 30 mm



157.705  
Boquilla del dobladillo 40 mm

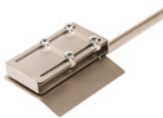
## Accesorios específicos para máquinas



170.589  
Kit de keder de doble solapa de 40 mm



155.800  
Guía de superposición ajustable



159.780  
Guía de soldadura de cinta



157.879  
Dobladillo ajustable y guía de tubería para los materiales pesados

## Piezas de repuesto



153.947  
Elemento calefactor, 120V/1800W



149.675  
Elemento calefactor, 230V/2200W



145.606  
Elemento calefactor, 230V/3300W

Todos los accesorios a partir de la página 28

# HEMTEK K-ST



El HEMTEK K-ST suelda tuberías prefabricadas de forma rápida y eficaz. La guía infinitamente ajustable y fácil de usar, permite la producción segura de tuberías con diferentes anchos de banderas.

## Datos técnicos

Voltaje	230 V	
Frecuencia	50/60 Hz	
Potencia	2350 W	
Velocidad	0.8-12 m/min	2.62-39.37 ft/min
Temperatura	100-650 °C	212-1202 °F
Volumen de aire ajustable	No	
Boquilla de soldadura / ancho de costura	8 mm	0.31 in
Longitud	433 mm	17.04 in
Ancho	350 mm	13.77 in
Altura	600 mm	23.62 in
Peso	27 kg	59.52 lb
La longitud del cable de alimentación	3 m	9.84 ft
Aprobaciones	CE; Certificación CB; UKCA	
Clase de protección	I	
País de origen	CH	

## Artículos

HEMTEK K-ST, 230V/2350W, 8mm, enchufe UE 162.499



**Configurar el producto**

## Boquillas



161.259  
Boquilla de soldadura solapada 8 mm

## Accesorios específicos para máquinas



163.798  
Indicador de ajuste de boquilla



116.798  
Cepillo de alambre de latón

## Piezas de repuesto



162.379  
Rodillo de presión 8 mm, arriba



161.202  
Rodillo de presión 40 mm, fondo



149.675  
Elemento calefactor, 230V/2200W



153.947  
Elemento calefactor, 120V/1800W

Todos los accesorios a partir de la página 28

# SEAMTEK W-900 AT



Con la innovadora máquina de soldadura SEAMTEK W-900 AT, los usuarios pueden soldar textiles técnicos de PVC, PE, PU y PP de forma especialmente eficaz, ahorrando al mismo tiempo en el consumo de energía.

## Datos técnicos

Voltaje	230-240 V	
Frecuencia	50/60 Hz	
Potencia	3900 W	
Velocidad	0.5-30 m/min	1.64-98.43 ft/min
Temperatura	0-680 °C	32-1256 °F
Longitud	1500 mm	59.05 in
Ancho	702 mm	27.63 in
Altura	1500 mm	59.05 in
Peso	238 kg	524.7 lb
La longitud del cable de alimentación	2 m	6.56 ft
Aprobaciones	CE; UKCA	
Clase de protección	I	

## Cuñas



163.175  
Soporte de cuña HS 25 mm



162.700  
Soporte de cuña 3D 25 mm

## Accesorios específicos para máquinas



155.403  
Rodillo de presión 25 mm



157.630  
Brazo rápido (no montado)



168.354  
Pedal de interruptor de parámetros



142.200  
Puller E



158.520  
Lámpara LED de cuello de cisne



155.660  
Guía de superposición ajustable 0-64 mm

## Piezas de repuesto



163.422  
Cuña 3D 25 mm (juego de 5)



163.430  
Cuña HS 25 mm (juego de 5)

Los soportes de cuña/cuñas de reemplazo/rodillos de presión están disponibles de 8 a 64 mm.



**Configurar el  
producto**

# SEAMTEK W-2000 AT



La máquina de soldar SEAMTEK W-2000 AT ofrece a los usuarios aún más espacio que la SEAMTEK W-900 AT. Esto permite una soldadura eficiente y segura de grandes productos hechos de textiles técnicos.

## Datos técnicos

Voltaje	230-240 V	
Frecuencia	50/60 Hz	
Potencia	3900 W	
Velocidad	0.5-30 m/min	1.64-98.43 ft/min
Temperatura	0-680 °C	32-1256 °F
Longitud	2650 mm	104.33 in
Ancho	702 mm	27.63 in
Altura	1500 mm	59.05 in
Peso	403 kg	888.46 lb
La longitud del cable de alimentación	2 m	6.56 ft
Aprobaciones	CE; UKCA	
Clase de protección	I	

## Cuñas



163.175  
Soporte de cuña HS 25 mm



162.700  
Soporte de cuña 3D 25 mm

## Accesorios específicos para máquinas



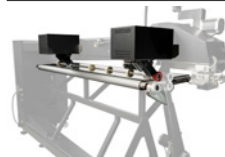
155.403  
Rodillo de presión 25 mm



157.630  
Brazo rápido (no montado)



168.354  
Pedal de interruptor de parámetros



144.200  
Puller y mesa 2000 E



158.520  
Lámpara LED de cuello de cisne



155.660  
Guía de superposición ajustable 0-64 mm

## Piezas de repuesto



163.422  
Cuña 3D 25 mm (juego de 5)



163.430  
Cuña HS 25 mm (juego de 5)

Los soportes de cuña/cuñas de reemplazo/rodillos de presión están disponibles de 8 a 64 mm.



**Configurar el producto**

# SEAMTEK 900 AT



Con la máquina de soldar SEAMTEK 900 AT de bajo mantenimiento, incluso los usuarios inexpertos logran soldar costuras encintadas perfectas, dobladillos, tuberías y soldaduras de cinta. Operación intuitiva a través de la pantalla táctil.

## Datos técnicos

Voltaje	230-240 V	
Frecuencia	50/60 Hz	
Potencia	4500 W	
Velocidad	0.1-30 m/min	0.32-98.43 ft/min
Temperatura	120-700 °C	248-1292 °F
Volumen de aire ajustable	Sí	
Longitud	1500 mm	59.05 in
Ancho	702 mm	27.63 in
Altura	1500 mm	59.05 in
Peso	238 kg	524.7 lb
La longitud del cable de alimentación	2 m	6.56 ft
Aprobaciones	CE; UKCA	
Clase de protección	I	

## Boquillas



151.597  
Boquilla de soldar SEAMTEK 25 mm

## Accesorios específicos para máquinas



154.593  
Rodillo de presión 25 mm



157.630  
Brazo rápido (no montado)



157.629  
Arma lateral (no montada)



142.200  
Puller E



158.520  
Lámpara LED de cuello de cisne



155.760  
Dobladillo ajustable y guía de tubería 0-60 mm



155.660  
Guía de superposición ajustable 0-64 mm



116.798  
Cepillo de alambre de latón

## Piezas de repuesto



150.581  
Elemento calefactor, 230V/3600W

Boquillas/rodillos de presión disponibles en acero o silicón de 8 a 64 mm.



Configurar el  
producto



# SEAMTEK 2000 AT



La SEAMTEK 2000 AT ofrece a los usuarios incluso más espacio que el SEAMTEK 900 AT cuando trabajan. Esto permite una soldadura eficiente y segura de grandes productos hechos de textiles técnicos.

## Datos técnicos

Voltaje	230-240 V	
Frecuencia	50/60 Hz	
Potencia	4500 W	
Velocidad	0.1-30 m/min	0.32-98.43 ft/min
Temperatura	120-700 °C	248-1292 °F
Volumen de aire ajustable	Sí	
Longitud	2650 mm	104.33 in
Ancho	702 mm	27.63 in
Altura	1500 mm	59.05 in
Peso	403 kg	888.46 lb
La longitud del cable de alimentación	2 m	6.56 ft
Aprobaciones	CE; UKCA	
Clase de protección	I	

## Boquillas



151.597  
Boquilla de soldar SEAMTEK 25 mm

## Accesorios específicos para máquinas



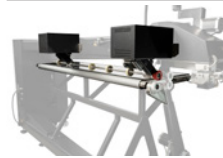
154.593  
Rodillo de presión 25 mm



157.630  
Brazo rápido (no montado)



157.629  
Arma lateral (no montada)



144.200  
Puller y mesa 2000 E



158.520  
Lámpara LED de cuello de cisne



155.760  
Doblador ajustable y guía de tubería 0-60 mm



155.660  
Guía de superposición ajustable 0-64 mm



116.798  
Cepillo de alambre de latón

## Piezas de repuesto



150.581  
Elemento calefactor, 230V/3600W

Boquillas/rodillos de presión disponibles en acero o silicón de 8 a 64 mm.



Configurar el  
producto

# TRIAC AT



El soplador de aire caliente TRIAC AT está diseñada para soldar y moldear plástico. La temperatura y la cantidad de aire pueden ajustarse por separado mediante su unidad de control e-Drive.

## Datos técnicos

Voltaje	100 V; 120 V; 220 V; 230 V	
Frecuencia	50/60 Hz; 60 Hz	
Potencia	1500-1600 W	
Temperatura	40-620 °C	104-1148 °F
Ajuste de la temperatura sin escalas	Sí	
Flujo de aire (20°C)	120-240 l/min	4.23-8.47 cfm
Ajuste del volumen de aire sin escalas	Sí	
Presión estática	3000 Pa	0.43 psi
Eco-Mode	Sí	
Pantalla	Sí	
e-Drive	Sí	
Aplicación en el exterior	Sí	
Conexión de boquilla ø	31.5 mm / 1.25 in; M14	
Longitud	335 mm	13.18 in
El diámetro del dispositivo	90 mm	3.54 in
Diámetro del mango	56 mm	2.2 in
Peso	1.02 kg	2.24 lb
La longitud del cable de alimentación	3 m	9.84 ft
Nivel de emisión de ruido	67 dB (A)	
Aprobaciones	CE	
Clase de protección	II	
País de origen	CH	

## Artículos

TRIAC AT, 230V/1600W, enchufe UE	141.314
TRIAC AT, 120V/1600W, enchufe EE.UU.	141.316
TRIAC AT, 100V/1500W, enchufe JP	141.317
TRIAC AT, 120V/1600W, CEE 3/16	141.319
TRIAC AT, 230V/1600W, enchufe UK	141.320
TRIAC AT, 230V/1600W, enchufe AU	141.321
TRIAC AT, 230V/1600W, enchufe CH	141.322
TRIAC AT, 230V/1600W, enchufe CN	141.323
TRIAC AT, 230V/1600W, M14, enchufe UE	142.737
TRIAC AT, 220V/1600W, enchufe KR	148.005

## Boquillas



107.123  
Boquilla de ranura ancha (ø 31.5) 20 x 2 mm



107.132  
Boquilla de ranura ancha (ø 31.5) 40 x 2 mm

## Piezas de repuesto



142.717  
Elemento calefactor, 230V/1550W



142.718  
Elemento calefactor, 120V/1550W



Configurar el  
producto

# TRIAC ST



La TRIAC ST es un soplador de aire caliente robusta, universalmente versátil para la soldadura de membranas plásticas, y que encoge y moldea varios termoplásticos.

## Datos técnicos

Voltaje	100 V; 120 V; 220 V; 230 V	
Frecuencia	50/60 Hz; 60 Hz	
Potencia	1500-1600 W	
Temperatura	40-700 °C	104-1292 °F
Ajuste de la temperatura sin escalas	Sí	
Flujo de aire (20°C)	240 l/min	8.47 cfm
Ajuste del volumen de aire sin escalas	No	
Presión estática	3000 Pa	0.43 psi
Eco-Mode	No	
Pantalla	No	
e-Drive	No	
Aplicación en el exterior	Sí	
Conexión de boquilla ø	31.5 mm / 1.25 in; M14	
Longitud	338 mm	13.3 in
El diámetro del dispositivo	90 mm	3.54 in
Diámetro del mango	56 mm	2.2 in
Peso	0.99 kg	2.18 lb
La longitud del cable de alimentación	3 m	9.84 ft
Nivel de emisión de ruido	67 dB (A)	
Aprobaciones	CE; KC; S+; UL	
Clase de protección	II	
País de origen	CH	

## Artículos

TRIAC ST, 230V/1600W, enchufe UE	141.227
TRIAC ST, 120V/1600W, enchufe EE.UU.	141.228
TRIAC ST, 100V/1500W, enchufe JP	141.230
TRIAC ST, 120V/1600W, CEE 3/16	141.308
TRIAC ST, 230V/1600W, enchufe UK	141.309
TRIAC ST, 230V/1600W, enchufe AU	141.310
TRIAC ST, 230V/1600W, enchufe CH	141.311
TRIAC ST, 230V/1600W, enchufe CN	141.312
TRIAC ST, 230V/1600W, M14, enchufe UE	144.013
TRIAC ST, 220V/1600W, enchufe KR	153.891

## Boquillas



107.123  
Boquilla de ranura ancha (ø 31.5) 20 x 2 mm



107.132  
Boquilla de ranura ancha (ø 31.5) 40 x 2 mm

## Piezas de repuesto



142.717  
Elemento calefactor, 230V/1550W



142.718  
Elemento calefactor, 120V/1550W



Configurar el  
producto

# Accesorios para las máquinas soldadoras

## VARIANT Serie 700



**173.640**  
Boquilla de soldadura solapada 20 mm, derecha  
VARIANT 700, VARIANT 706



**171.322**  
Rodillo de presión 20 mm  
VARIANT 700, VARIANT 706



**176.966**  
Boquilla de soldadura solapada 20 mm, izquierda  
VARIANT 700, VARIANT 706



**171.243**  
Rodillo de presión 40 mm  
VARIANT 700



**173.634**  
Boquilla de soldadura solapada 40 mm, derecha  
VARIANT 700



**171.944**  
Rodillo de presión 50 mm  
VARIANT 700



**173.642**  
Boquilla de soldadura solapada 40 mm, izquierda  
VARIANT 700



**171.324**  
Rodillo de presión para cinta completo 25/50 mm  
VARIANT 702, VARIANT 704



**173.638**  
Boquilla de soldadura solapada 50 mm, derecha  
VARIANT 700



**171.327**  
Rodillo de presión 25 mm, AV  
VARIANT 708



**173.615**  
Boquilla de soldadura solapada 50 mm, izquierda  
VARIANT 700



**135.500**  
Brazo corto de soldar derecho  
VARIANT 700



**176.967**  
Boquilla de soldar para cinta 50 mm, derecha  
VARIANT 702



**172.627**  
Brazo de soldar izquierdo corto  
VARIANT 700



**176.968**  
Boquilla de soldar para cinta 25 mm, derecha  
VARIANT 704, VARIANT 708



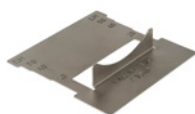
**135.600**  
Brazo largo de soldar derecho  
VARIANT 702, VARIANT 704, VARIANT 706,  
VARIANT 708



**176.969**  
Boquilla de soldar para cinta 25 mm, izquierda  
VARIANT 708



**138.700**  
Brazo largo de soldar izquierdo  
VARIANT 702, VARIANT 704, VARIANT 706,  
VARIANT 708



**178.363**  
Indicador de ajuste de boquilla  
VARIANT 700



**139.100**  
Unidad de accionamiento superpuesta  
VARIANT 700, VARIANT 702, VARIANT 704



**178.540**  
Indicador de ajuste de boquilla  
VARIANT 702, VARIANT 704



**139.600**  
Unidad de accionamiento Spiegel  
VARIANT 706



## VARIANT Serie 700

---



139.900  
Unidad de accionamiento Spriegel, AV  
VARIANT 708

---



142.700  
Sistema de entrega de cintas  
VARIANT 702, VARIANT 704

---



143.200  
Sistema dual de entrega de cintas AV  
VARIANT 708

---



171.490  
Peso adicional  
VARIANT 700, VARIANT 702, VARIANT 704,  
VARIANT 706, VARIANT 708

---



**UNIPLAN 300/500**

**164.315**  
**Boquilla de soldadura solapada 20 mm**  
UNIPLAN 300, UNIPLAN 500



**166.550**  
**Kit de tubería 20 mm, UNIPLAN 300/500**  
UNIPLAN 300, UNIPLAN 500



**164.314**  
**Boquilla de soldadura solapada 30 mm**  
UNIPLAN 300, UNIPLAN 500



**165.600**  
**Piping kit 30 mm, UNIPLAN 300/500**  
UNIPLAN 300, UNIPLAN 500



**160.421**  
**Boquilla de soldadura solapada 40 mm**  
UNIPLAN 300, UNIPLAN 500



**165.400**  
**Piping kit 40 mm, UNIPLAN 300/500**  
UNIPLAN 300, UNIPLAN 500



**174.901**  
**Boquilla de adhesión térmica**  
UNIPLAN 300



**175.327**  
**Kit de pegado térmico solapamiento 18 mm**  
UNIPLAN 300



**165.791**  
**Indicador de ajuste de boquilla**  
UNIPLAN 300, UNIPLAN 500



**175.326**  
**Kit de pegado térmico solapamiento 20 mm**  
UNIPLAN 300



**163.876**  
**Rodillo de presión 20 mm**  
UNIPLAN 300, UNIPLAN 500



**175.325**  
**Kit de pegado térmico de solapamiento de 22 mm**  
UNIPLAN 300



**163.875**  
**Rodillo de presión 30 mm**  
UNIPLAN 300, UNIPLAN 500



**175.330**  
**Kit de pegado térmico dobladillo 18 mm**  
UNIPLAN 300



**163.874**  
**Rodillo de presión 40 mm**  
UNIPLAN 300, UNIPLAN 500



**175.329**  
**Kit de pegado térmico dobladillo 20 mm**  
UNIPLAN 300



**159.900**  
**Rodillo de presión de tubería de 20mm**  
UNIPLAN 300, UNIPLAN 500



**175.328**  
**Kit de pegado térmico dobladillo 22 mm**  
UNIPLAN 300



**160.500**  
**Rodillo de presión de tubería de 30 mm**  
UNIPLAN 300, UNIPLAN 500



**175.333**  
**Guía de unión térmica de solapamiento 18 mm**  
UNIPLAN 300



**161.100**  
**Rodillo de presión de tubería de 40 mm**  
UNIPLAN 300, UNIPLAN 500



**175.332**  
**Guía de unión térmica de solapamiento 20 mm**  
UNIPLAN 300

## UNIPLAN 300/500

---



**175.331**  
**Guía de unión térmica de solapamiento 22 mm**  
UNIPLAN 300



**157.000**  
**Dispositivo de levantamiento de material**  
UNIPLAN 300, UNIPLAN 500



**175.336**  
**Kit de pegado térmico dobladillo 18 mm**  
UNIPLAN 300



**164.497**  
**Base de soporte de peso**  
UNIPLAN 300, UNIPLAN 500



**175.335**  
**Kit de pegado térmico dobladillo 20 mm**  
UNIPLAN 300



**164.498**  
**Extensión del soporte de peso**  
UNIPLAN 300, UNIPLAN 500



**175.334**  
**Guía de unión térmica Hem 22 mm**  
UNIPLAN 300



**160.351**  
**Peso adicional**  
UNIPLAN 300, UNIPLAN 500



**166.187**  
**Guía de dobladillos y tuberías**  
UNIPLAN 300, UNIPLAN 500



**169.082**  
**Dispositivo de sujeción**  
UNIPLAN 300, UNIPLAN 500



**163.878**  
**Rueda giratoria**  
UNIPLAN 300, UNIPLAN 500



**170.639**  
**Rueda giratoria**  
UNIPLAN 300, UNIPLAN 500



**165.562**  
**Mango corto**  
UNIPLAN 300, UNIPLAN 500



**165.542**  
**Soporte del mango**  
UNIPLAN 300, UNIPLAN 500



**159.000**  
**Mango largo**  
UNIPLAN 300, UNIPLAN 500

**HEMTEK ST/K-ST**

**157.707**  
Boquilla del dobladillo 20 mm  
HEMTEK ST



**159.780**  
Guía de soldadura de cinta  
HEMTEK ST



**157.706**  
Boquilla del dobladillo 30 mm  
HEMTEK ST



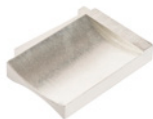
**155.800**  
Guía de superposición ajustable  
HEMTEK ST



**157.705**  
Boquilla del dobladillo 40 mm  
HEMTEK ST



**157.879**  
Dobladillo ajustable y guía de tubería para los materiales pesados  
HEMTEK ST



**157.098**  
Indicador de ajuste de boquilla  
HEMTEK ST



**170.589**  
Kit de keder de doble solapa de 40 mm  
HEMTEK ST



**157.048**  
Rodillo de presión 20 mm  
HEMTEK ST



**157.540**  
Tapón de goma  
HEMTEK ST



**157.070**  
Rodillo de presión 20 mm, fondo  
HEMTEK ST



**160.269**  
Peso adicional  
HEMTEK ST



**157.047**  
Rodillo de presión 30 mm  
HEMTEK ST



**169.971**  
Sistema de entrega de cinta  
HEMTEK ST



**157.071**  
Rodillo de presión 30 mm, fondo  
HEMTEK ST



**108.117**  
Rodillo de presión 40 mm  
HEMTEK ST



**161.202**  
Rodillo de presión 40 mm, fondo  
HEMTEK K-ST, HEMTEK ST



**156.472**  
Dobladillo ajustable y guía de tubería  
HEMTEK ST





HEMTEK ST  
made in Switzerland

LEISTER

# Accesorios para SEAMTEK

## SEAMTEK W-900 AT/W-2000 AT



**162.854**  
Soporte de cuña 3D 8 mm  
SEAMTEK W-2000 AT, SEAMTEK W-900 AT



**163.174**  
Soporte de cuña HS 19 mm  
SEAMTEK W-2000 AT, SEAMTEK W-900 AT



**162.847**  
Soporte de cuña 3D 13 mm  
SEAMTEK W-2000 AT, SEAMTEK W-900 AT



**163.175**  
Soporte de cuña HS 25 mm  
SEAMTEK W-900 AT



**162.846**  
Soporte de cuña 3D 19 mm  
SEAMTEK W-2000 AT, SEAMTEK W-900 AT



**163.176**  
Soporte de cuña HS 38 mm  
SEAMTEK W-2000 AT, SEAMTEK W-900 AT



**162.700**  
Soporte de cuña 3D 25 mm  
SEAMTEK W-2000 AT, SEAMTEK W-900 AT



**160.110**  
Soporte de cuña HS 30 mm  
SEAMTEK W-2000 AT, SEAMTEK W-900 AT



**160.111**  
Soporte de cuña 3D 30 mm  
SEAMTEK W-2000 AT, SEAMTEK W-900 AT



**163.177**  
Soporte de cuña HS 50 mm  
SEAMTEK W-2000 AT, SEAMTEK W-900 AT



**162.809**  
Soporte de cuña 3D 38 mm  
SEAMTEK W-2000 AT, SEAMTEK W-900 AT



**163.178**  
Soporte de cuña HS 57 mm  
SEAMTEK W-2000 AT, SEAMTEK W-900 AT



**162.818**  
Soporte de cuña 3D de 50 mm  
SEAMTEK W-2000 AT, SEAMTEK W-900 AT



**163.179**  
Soporte de cuña HS 64 mm  
SEAMTEK W-2000 AT, SEAMTEK W-900 AT



**162.829**  
Soporte de cuña 3D 57 mm  
SEAMTEK W-2000 AT, SEAMTEK W-900 AT



**165.006**  
Cuña de 30 mm incl. soporte  
SEAMTEK W-2000 AT, SEAMTEK W-900 AT



**162.837**  
Soporte de cuña 3D 64 mm  
SEAMTEK W-2000 AT, SEAMTEK W-900 AT



**155.401**  
Rodillo de presión 13 mm  
SEAMTEK 2000 AT, SEAMTEK 900 AT, SEAMTEK W-2000 AT, SEAMTEK W-900 AT



**163.172**  
Soporte de cuña HS 8 mm  
SEAMTEK W-2000 AT, SEAMTEK W-900 AT



**155.402**  
Rodillo de presión 19 mm  
SEAMTEK 2000 AT, SEAMTEK 900 AT, SEAMTEK W-2000 AT, SEAMTEK W-900 AT



**163.173**  
Soporte de cuña HS 13 mm  
SEAMTEK W-2000 AT, SEAMTEK W-900 AT



**155.403**  
Rodillo de presión 25 mm  
SEAMTEK 2000 AT, SEAMTEK 900 AT, SEAMTEK W-2000 AT, SEAMTEK W-900 AT

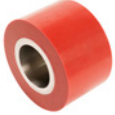
**SEAMTEK W-900 AT/W-2000 AT**



**165.007**  
**Rodillo de presión 30 mm**  
SEAMTEK W-2000 AT, SEAMTEK W-900 AT



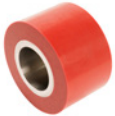
**155.540**  
**3D modular/guía de oración**  
SEAMTEK 2000 AT, SEAMTEK 900 AT, SEAMTEK W-2000 AT, SEAMTEK W-900 AT



**155.404**  
**Rodillo de presión 38 mm**  
SEAMTEK 2000 AT, SEAMTEK 900 AT, SEAMTEK W-2000 AT, SEAMTEK W-900 AT



**156.760**  
**Guía de solapamiento desde la izquierda**  
SEAMTEK 2000 AT, SEAMTEK 900 AT, SEAMTEK W-2000 AT, SEAMTEK W-900 AT



**155.405**  
**Rodillo de presión 50 mm**  
SEAMTEK 2000 AT, SEAMTEK 900 AT, SEAMTEK W-2000 AT, SEAMTEK W-900 AT



**156.780**  
**Guía de superposición para el brazo rápido**  
SEAMTEK 2000 AT, SEAMTEK 900 AT, SEAMTEK W-2000 AT, SEAMTEK W-900 AT



**155.406**  
**Rodillo de presión 57 mm**  
SEAMTEK 2000 AT, SEAMTEK 900 AT, SEAMTEK W-2000 AT, SEAMTEK W-900 AT



**154.606**  
**Sistema de entrega de cinta**  
SEAMTEK 2000 AT, SEAMTEK 900 AT, SEAMTEK W-2000 AT, SEAMTEK W-900 AT



**155.407**  
**Rodillo de presión 64 mm**  
SEAMTEK 2000 AT, SEAMTEK 900 AT, SEAMTEK W-2000 AT, SEAMTEK W-900 AT



**157.630**  
**Brazo rápido (no montado)**  
SEAMTEK 2000 AT, SEAMTEK 900 AT, SEAMTEK W-2000 AT, SEAMTEK W-900 AT



**155.400**  
**Sistema de sujeción para guías**  
SEAMTEK 2000 AT, SEAMTEK 900 AT, SEAMTEK W-2000 AT, SEAMTEK W-900 AT



**159.389**  
**Mesa de pedestal ajustable**  
SEAMTEK 2000 AT, SEAMTEK 900 AT, SEAMTEK W-2000 AT, SEAMTEK W-900 AT



**155.660**  
**Guía de superposición ajustable 0-64 mm**  
SEAMTEK 2000 AT, SEAMTEK 900 AT, SEAMTEK W-2000 AT, SEAMTEK W-900 AT



**166.600**  
**Mesa 900**  
SEAMTEK 900 AT, SEAMTEK W-900 AT



**155.380**  
**Guía de dobladillo ajustable**  
SEAMTEK 2000 AT, SEAMTEK 900 AT, SEAMTEK W-2000 AT, SEAMTEK W-900 AT



**158.520**  
**Lámpara LED de cuello de cisne**  
SEAMTEK 2000 AT, SEAMTEK 900 AT, SEAMTEK W-2000 AT, SEAMTEK W-900 AT



**155.530**  
**Dobladillo ajustable y guía de tubería 0-50 mm**  
SEAMTEK 2000 AT, SEAMTEK 900 AT, SEAMTEK W-2000 AT, SEAMTEK W-900 AT



**154.609**  
**Sistema de supervisión y vigilancia**  
SEAMTEK 2000 AT, SEAMTEK 900 AT, SEAMTEK W-2000 AT, SEAMTEK W-900 AT



**155.760**  
**Dobladillo ajustable y guía de tubería 0-60 mm**  
SEAMTEK 2000 AT, SEAMTEK 900 AT, SEAMTEK W-2000 AT, SEAMTEK W-900 AT



**175.636**  
**Interfaz OPC/UA**  
SEAMTEK W-2000 AT, SEAMTEK W-900 AT



**165.601**  
**Guía de la junta de tope**  
SEAMTEK 2000 AT, SEAMTEK 900 AT, SEAMTEK W-2000 AT, SEAMTEK W-900 AT



**142.200**  
**Puller E**  
SEAMTEK 2000 AT, SEAMTEK 900 AT, SEAMTEK W-2000 AT, SEAMTEK W-900 AT



**SEAMTEK W-900 AT/W-2000 AT**

---



**168.354**  
**Pedal de interruptor de parámetros**  
SEAMTEK W-900 AT



**163.426**  
**Cuña 3D 64 mm (juego de 5)**  
SEAMTEK W-2000 AT, SEAMTEK W-900 AT



**173.413**  
**Pedal de interruptor de parámetros**  
SEAMTEK W-2000 AT



**163.427**  
**Cuña HS 8 mm (juego de 5)**  
SEAMTEK W-2000 AT, SEAMTEK W-900 AT



**160.330**  
**Suministro de energía adicional 1500W**  
SEAMTEK W-2000 AT, SEAMTEK W-900 AT



**163.428**  
**Cuña HS 13 mm (juego de 5)**  
SEAMTEK W-2000 AT, SEAMTEK W-900 AT



**163.419**  
**Cuña 3D 8 mm (juego de 5)**  
SEAMTEK W-2000 AT, SEAMTEK W-900 AT



**163.429**  
**Cuña HS 19 mm (juego de 5)**  
SEAMTEK W-2000 AT, SEAMTEK W-900 AT



**163.420**  
**Cuña 3D 13 mm (juego de 5)**  
SEAMTEK W-2000 AT, SEAMTEK W-900 AT



**163.430**  
**Cuña HS 25 mm (juego de 5)**  
SEAMTEK W-2000 AT, SEAMTEK W-900 AT



**163.421**  
**Cuña 3D 19 mm (juego de 5)**  
SEAMTEK W-2000 AT, SEAMTEK W-900 AT



**165.008**  
**Cuña HS 30 mm (juego de 5)**  
SEAMTEK W-2000 AT, SEAMTEK W-900 AT



**163.422**  
**Cuña 3D 25 mm (juego de 5)**  
SEAMTEK W-2000 AT, SEAMTEK W-900 AT



**163.431**  
**Cuña HS 38 mm (juego de 5)**  
SEAMTEK W-2000 AT, SEAMTEK W-900 AT



**165.009**  
**Cuña 3D 30 mm (juego de 5)**  
SEAMTEK W-2000 AT, SEAMTEK W-900 AT



**163.432**  
**Cuña HS 50 mm (juego de 5)**  
SEAMTEK W-2000 AT, SEAMTEK W-900 AT



**163.423**  
**Cuña 3D 38 mm (juego de 5)**  
SEAMTEK W-2000 AT, SEAMTEK W-900 AT



**163.433**  
**Cuña HS 57 mm (juego de 5)**  
SEAMTEK W-2000 AT, SEAMTEK W-900 AT



**163.424**  
**Cuña 3D 50 mm (juego de 5)**  
SEAMTEK W-2000 AT, SEAMTEK W-900 AT



**163.434**  
**Cuña HS 64 mm (juego de 5)**  
SEAMTEK W-2000 AT, SEAMTEK W-900 AT



**163.425**  
**Cuña 3D 57 mm (juego de 5)**  
SEAMTEK W-2000 AT, SEAMTEK W-900 AT



**162.857**  
**Pieza de relleno 3D de 8 mm**  
SEAMTEK W-2000 AT, SEAMTEK W-900 AT



**SEAMTEK W-900 AT/W-2000 AT**

---



**162.850**  
**Pieza de relleno 3D 13 mm**  
SEAMTEK W-2000 AT, SEAMTEK W-900 AT



**163.401**  
**Pieza de relleno HS 25 mm**  
SEAMTEK W-2000 AT, SEAMTEK W-900 AT



**162.843**  
**Pieza de relleno 3D 19 mm**  
SEAMTEK W-2000 AT, SEAMTEK W-900 AT



**163.390**  
**Pieza de relleno HS de 30 mm**  
SEAMTEK W-2000 AT, SEAMTEK W-900 AT



**162.701**  
**Pieza de relleno 3D 25 mm**  
SEAMTEK W-2000 AT, SEAMTEK W-900 AT



**163.406**  
**Pieza de relleno HS 38 mm**  
SEAMTEK W-2000 AT, SEAMTEK W-900 AT



**163.386**  
**Pieza de relleno 3D de 30 mm**  
SEAMTEK W-2000 AT, SEAMTEK W-900 AT



**163.410**  
**Pieza de relleno HS 50 mm**  
SEAMTEK W-2000 AT, SEAMTEK W-900 AT



**162.805**  
**Pieza de relleno 3D 38 mm**  
SEAMTEK W-2000 AT, SEAMTEK W-900 AT



**163.414**  
**Pieza de relleno HS 57 mm**  
SEAMTEK W-2000 AT, SEAMTEK W-900 AT



**162.820**  
**Pieza de relleno 3D de 50 mm**  
SEAMTEK W-2000 AT, SEAMTEK W-900 AT



**163.418**  
**Pieza de relleno HS 64 mm**  
SEAMTEK W-2000 AT, SEAMTEK W-900 AT



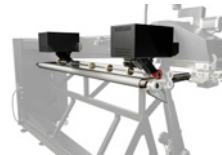
**162.831**  
**Pieza de relleno 3D 57 mm**  
SEAMTEK W-2000 AT, SEAMTEK W-900 AT



**142.500**  
**Table 2000**  
SEAMTEK 2000 AT, SEAMTEK W-2000 AT



**162.836**  
**Pieza de relleno 3D de 64 mm**  
SEAMTEK W-2000 AT, SEAMTEK W-900 AT



**144.200**  
**Puller y mesa 2000 E**  
SEAMTEK 2000 AT, SEAMTEK W-2000 AT



**163.193**  
**Pieza de relleno HS 8 mm**  
SEAMTEK W-2000 AT, SEAMTEK W-900 AT



**163.197**  
**Pieza de relleno HS 13 mm**  
SEAMTEK W-2000 AT, SEAMTEK W-900 AT



**163.397**  
**Pieza de relleno HS 19 mm**  
SEAMTEK W-2000 AT, SEAMTEK W-900 AT

**SEAMTEK 900 AT/2000 AT**

**157.808**  
Boquilla de soldar SEAMTEK 900 AT 8 mm (bajo caudal de aire)  
SEAMTEK 2000 AT, SEAMTEK 900 AT



**153.730**  
Boquilla de soldar cinta SEAMTEK 25 mm  
SEAMTEK 2000 AT, SEAMTEK 900 AT



**157.799**  
Boquilla de soldar SEAMTEK 900 AT 13 mm (bajo caudal de aire)  
SEAMTEK 2000 AT, SEAMTEK 900 AT



**152.931**  
Boquilla de soldar cinta ajustable SEAMTEK 15-50 mm  
SEAMTEK 2000 AT, SEAMTEK 900 AT



**151.598**  
Boquilla de soldar SEAMTEK 13 mm  
SEAMTEK 2000 AT, SEAMTEK 900 AT



**169.257**  
Boquilla ajustable para la cremallera (2 x 3-25 mm)  
SEAMTEK 2000 AT, SEAMTEK 900 AT



**151.601**  
Boquilla de soldar SEAMTEK 19 mm  
SEAMTEK 2000 AT, SEAMTEK 900 AT



**175.559**  
Boquilla Keder SEAMTEK 8-13 mm  
SEAMTEK 2000 AT, SEAMTEK 900 AT



**151.597**  
Boquilla de soldar SEAMTEK 25 mm  
SEAMTEK 2000 AT, SEAMTEK 900 AT



**155.392**  
Rolo de pressão 8 mm  
SEAMTEK 2000 AT, SEAMTEK 900 AT



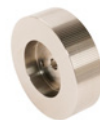
**151.608**  
Boquilla de soldar SEAMTEK 38 mm  
SEAMTEK 2000 AT, SEAMTEK 900 AT



**155.393**  
Rodillo de tracción 13 mm  
SEAMTEK 2000 AT, SEAMTEK 900 AT



**151.599**  
Boquilla de soldar SEAMTEK 50 mm  
SEAMTEK 2000 AT, SEAMTEK 900 AT



**155.863**  
Rodillo de presión 19 mm  
SEAMTEK 2000 AT, SEAMTEK 900 AT



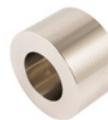
**151.850**  
Boquilla de soldar SEAMTEK 55 mm  
SEAMTEK 2000 AT, SEAMTEK 900 AT



**154.593**  
Rodillo de presión 25 mm  
SEAMTEK 2000 AT, SEAMTEK 900 AT



**151.600**  
Boquilla de soldar SEAMTEK 64 mm  
SEAMTEK 2000 AT, SEAMTEK 900 AT



**155.864**  
Rodillo de presión 38 mm  
SEAMTEK 2000 AT, SEAMTEK 900 AT



**152.956**  
Boquilla de soldar con dobladillo SEAMTEK 25 mm  
SEAMTEK 2000 AT, SEAMTEK 900 AT



**155.865**  
Rodillo de presión 57 mm  
SEAMTEK 2000 AT, SEAMTEK 900 AT



**152.941**  
Boquilla de sellado SEAMTEK 25 mm  
SEAMTEK 2000 AT, SEAMTEK 900 AT



**155.394**  
Rodillo de presión 50 mm  
SEAMTEK 2000 AT, SEAMTEK 900 AT

## SEAMTEK 900 AT/2000 AT



**154.619**  
**Rodillo de presión 64 mm**  
SEAMTEK 2000 AT, SEAMTEK 900 AT



**155.401**  
**Rodillo de presión 13 mm**  
SEAMTEK 2000 AT, SEAMTEK 900 AT, SEAMTEK W-2000 AT, SEAMTEK W-900 AT



**155.402**  
**Rodillo de presión 19 mm**  
SEAMTEK 2000 AT, SEAMTEK 900 AT, SEAMTEK W-2000 AT, SEAMTEK W-900 AT



**155.403**  
**Rodillo de presión 25 mm**  
SEAMTEK 2000 AT, SEAMTEK 900 AT, SEAMTEK W-2000 AT, SEAMTEK W-900 AT



**155.404**  
**Rodillo de presión 38 mm**  
SEAMTEK 2000 AT, SEAMTEK 900 AT, SEAMTEK W-2000 AT, SEAMTEK W-900 AT



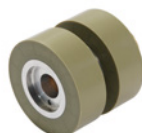
**155.405**  
**Rodillo de presión 50 mm**  
SEAMTEK 2000 AT, SEAMTEK 900 AT, SEAMTEK W-2000 AT, SEAMTEK W-900 AT



**155.406**  
**Rodillo de presión 57 mm**  
SEAMTEK 2000 AT, SEAMTEK 900 AT, SEAMTEK W-2000 AT, SEAMTEK W-900 AT



**155.407**  
**Rodillo de presión 64 mm**  
SEAMTEK 2000 AT, SEAMTEK 900 AT, SEAMTEK W-2000 AT, SEAMTEK W-900 AT



**170.005**  
**Rodillo de presión, ajustable para la cremallera (0-14 mm)**  
SEAMTEK 2000 AT, SEAMTEK 900 AT



**155.400**  
**Sistema de sujeción para guías**  
SEAMTEK 2000 AT, SEAMTEK 900 AT, SEAMTEK W-2000 AT, SEAMTEK W-900 AT



**155.660**  
**Guía de superposición ajustable 0-64 mm**  
SEAMTEK 2000 AT, SEAMTEK 900 AT, SEAMTEK W-2000 AT, SEAMTEK W-900 AT



**155.530**  
**Doblador ajustable y guía de tubería 0-50 mm**  
SEAMTEK 2000 AT, SEAMTEK 900 AT, SEAMTEK W-2000 AT, SEAMTEK W-900 AT



**155.760**  
**Doblador ajustable y guía de tubería 0-60 mm**  
SEAMTEK 2000 AT, SEAMTEK 900 AT, SEAMTEK W-2000 AT, SEAMTEK W-900 AT



**155.380**  
**Guía de doblador ajustable**  
SEAMTEK 2000 AT, SEAMTEK 900 AT, SEAMTEK W-2000 AT, SEAMTEK W-900 AT



**155.540**  
**3D modular/guía de oración**  
SEAMTEK 2000 AT, SEAMTEK 900 AT, SEAMTEK W-2000 AT, SEAMTEK W-900 AT



**156.770**  
**Guía de soldadura de cinta acrílica ajustable**  
SEAMTEK 2000 AT, SEAMTEK 900 AT



**165.601**  
**Guía de la junta de tope**  
SEAMTEK 2000 AT, SEAMTEK 900 AT, SEAMTEK W-2000 AT, SEAMTEK W-900 AT



**156.760**  
**Guía de solapamiento desde la izquierda**  
SEAMTEK 2000 AT, SEAMTEK 900 AT, SEAMTEK W-2000 AT, SEAMTEK W-900 AT



**156.780**  
**Guía de superposición para el brazo rápido**  
SEAMTEK 2000 AT, SEAMTEK 900 AT, SEAMTEK W-2000 AT, SEAMTEK W-900 AT



**154.606**  
**Sistema de entrega de cinta**  
SEAMTEK 2000 AT, SEAMTEK 900 AT, SEAMTEK W-2000 AT, SEAMTEK W-900 AT



**157.629**  
**Arma lateral (no montada)**  
SEAMTEK 900 AT



**157.630**  
**Brazo rápido (no montado)**  
SEAMTEK 2000 AT, SEAMTEK 900 AT, SEAMTEK W-2000 AT, SEAMTEK W-900 AT

## SEAMTEK 900 AT/2000 AT

---



**159.389**  
**Mesa de pedestal ajustable**  
SEAMTEK 2000 AT, SEAMTEK 900 AT, SEAMTEK W-2000 AT, SEAMTEK W-900 AT



**121.400**  
**Pedal de interruptor de parámetros**  
SEAMTEK 2000 AT

---



**166.600**  
**Mesa 900**  
SEAMTEK 900 AT, SEAMTEK W-900 AT



**158.520**  
**Lámpara LED de cuello de cisne**  
SEAMTEK 2000 AT, SEAMTEK 900 AT, SEAMTEK W-2000 AT, SEAMTEK W-900 AT



**155.410**  
**Adaptador de conexión para la unidad de succión**  
SEAMTEK 2000 AT, SEAMTEK 900 AT



**154.609**  
**Sistema de supervisión y vigilancia**  
SEAMTEK 2000 AT, SEAMTEK 900 AT, SEAMTEK W-2000 AT, SEAMTEK W-900 AT



**175.637**  
**Interfaz OPC/UA**  
SEAMTEK 2000 AT, SEAMTEK 900 AT



**142.200**  
**Puller E**  
SEAMTEK 2000 AT, SEAMTEK 900 AT, SEAMTEK W-2000 AT, SEAMTEK W-900 AT



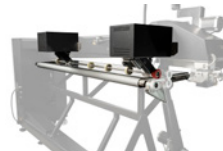
**168.924**  
**Pedal de interruptor de parámetros**  
SEAMTEK 900 AT



**158.789**  
**Dispositivo de corte de cinta 18-25 mm**  
SEAMTEK 2000 AT, SEAMTEK 900 AT



**142.500**  
**Table 2000**  
SEAMTEK 2000 AT, SEAMTEK W-2000 AT



**144.200**  
**Puller y mesa 2000 E**  
SEAMTEK 2000 AT, SEAMTEK W-2000 AT

---







# Más accesorios

## Accesorios generales

---



137.855  
Cuchillo de uso general

---



157.544  
Tijeras utilitarias, 260 mm

---



140.160  
Rodillo de presión 40 mm, silicona

---



140.161  
Rodillo de presión 28 mm, silicona

---



106.976  
Rodillo de presión 28 mm, PTFE

---



116.798  
Cepillo de alambre de latón

---



160.353  
Bobina de cable de 25 m (PUR), 5 x 2.5 mm<sup>2</sup>, CEE 400V/16A; 2xEU 3/16, 1xC EE 5/16

---



161.207  
Bobina de cable de 25 m (PUR), 5 x 2.5 mm<sup>2</sup>, CEE 400V/16A; 2xFR,BE,CZ,PL Tipo E, 1xC EE 5/16

---



164.048  
Bobina de cable de 45 m (PUR), 3 x 2.5 mm<sup>2</sup>, EU 230V/16A; 4xEU 3/16

---



159.239  
Cable de extensión de 15 m (PUR), 3 x 2.5 mm<sup>2</sup>, EU 230V/16A

---



160.015  
Cable de extensión de 15 m (PUR), 5 x 2.5 mm<sup>2</sup>, CEE 400V/16A

---

## Avisos legales

### Contenido

Nos esforzamos por garantizar que toda la información sea correcta y esté actualizada y completa mientras preparamos cuidadosamente el contenido de este folleto. No podemos asumir ninguna responsabilidad por la información ofrecida. Nos reservamos el derecho de cambiar o actualizar toda la información proporcionada en cualquier momento, sin previo aviso.

### Derechos de propiedad intelectual/industrial

Los textos, imágenes, gráficos y su disposición están sujetos a la protección de los derechos de autor y otras leyes de protección. La reproducción, modificación, transferencia o publicación de una parte o la totalidad del contenido de este folleto está prohibida en toda forma, excepto para fines privados y no comerciales.

Todas las marcas contenidas en este folleto (marcas comerciales protegidas, como logotipos y nombres comerciales) son propiedad de Leister AG o de terceros y no se pueden utilizar, copiar ni distribuir sin consentimiento previo por escrito.

### Modificaciones

Pueden realizarse modificaciones en cualquier momento.

© Leister AG  
Galileo-Strasse 10  
6056 Kaegiswil  
Switzerland

+41 41 662 74 74  
leister@leister.com  
leister.com



**Suscríbese ahora  
mismo para  
recibir nuestro boletín**



# Leister

Leister Technologies AG is an ISO 9001 certified enterprise.